



Collectif SI
Médico-Social
Île-de-France

Lancement du Collectif SI francilien

Mardi 15 février 2022

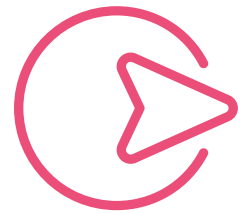
Avant de commencer

Quelques bonnes pratiques pour notre réunion :

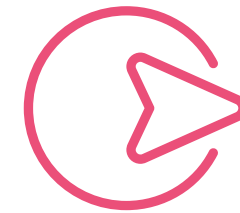
 Ce webinaire est enregistré



Je coupe mon micro
pendant le webinaire



Je lève la main pour poser
mes questions



J'active mon micro
uniquement lorsque je veux
prendre la parole.



LES INTERVENANTS

- Fédérations constitutives du Collectif SI
 - Claire PARDOEN et Daniel GOLDBERG pour l'**Uriopss Île-de-France**
 - Alice JAFFRE pour la **FHF Île-de-France**
 - Anne-Charlotte de VASSELOT et Marie DEROY la **Fehap Île-de-France**
 - Manon SERVEAU pour **Nexem Île-de-France**
 - Romy LASSERRE pour le **Synerpa**

- Agence Régionale de Santé Île-de-France
 - Solenne DE ZELICOURT
 - Bruno XOUAL
 - Céline LAGREE

- GIP SESAN
 - Nouridine BENSALAH
 - Ségolène HUYLEBROUCK
 - Valentin SOLIMEO

DE QUOI ALLONS-NOUS PARLER ?

01 Présentation du Collectif, de l'interfédéral et de la démarche

02 L'organisation retenue pour le collectif francilien

03 Rôle de l'ARS Île-de-France

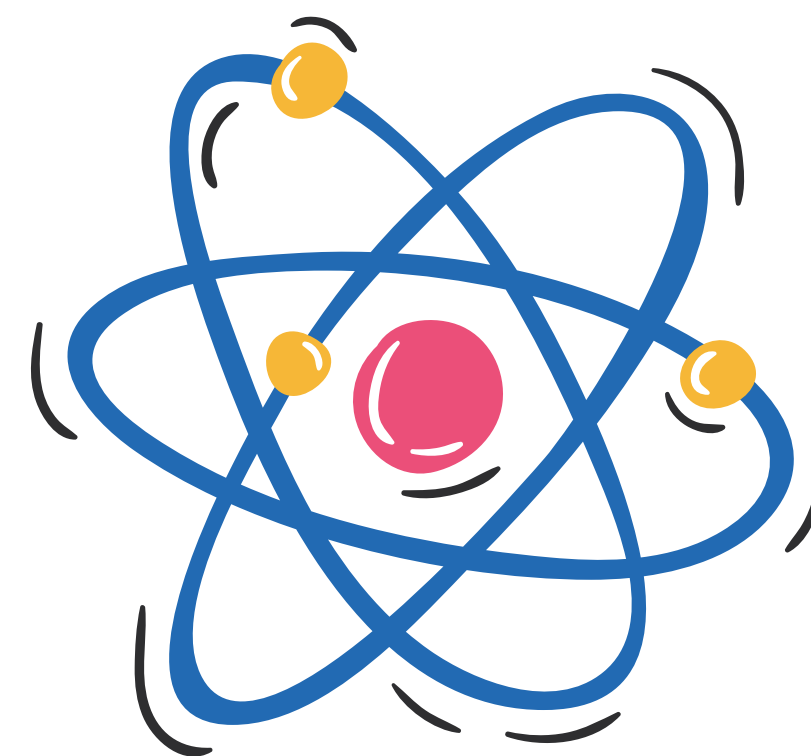
04 Rôle et missions du GIP SESAN

05 Présentation des missions et des objectifs du collectif SI

06 Présentation des grandes lignes de la feuille de route

Le Collectif SI

Une démarche interfédérale



LES FÉDÉRATIONS CONSTITUTIVES

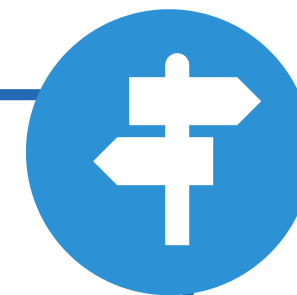


Séjour du Numérique

Programme
ESMS Numérique

Soutien de l'ANAP
aux collectifs de
pratiques régionaux

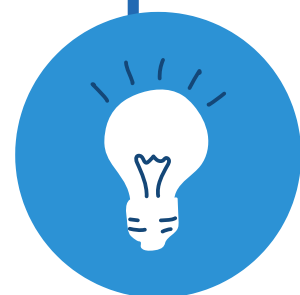
Un contexte national
favorable à l'essor du
numérique



Le constat d'un écart de
développement entre le
sanitaire, le médico-social et
le social

DIAGNOSTIC DE DÉPART

La nécessité de développer des
solutions interopérables et harmonisées
entre différents domaines
d'intervention (OG multisectoriels)



Un niveau de maturité
différent selon les
organismes gestionnaires

3 ENJEUX CLÉS POUR LES SECTEURS SOCIAL ET MÉDICO-SOCIAL

01

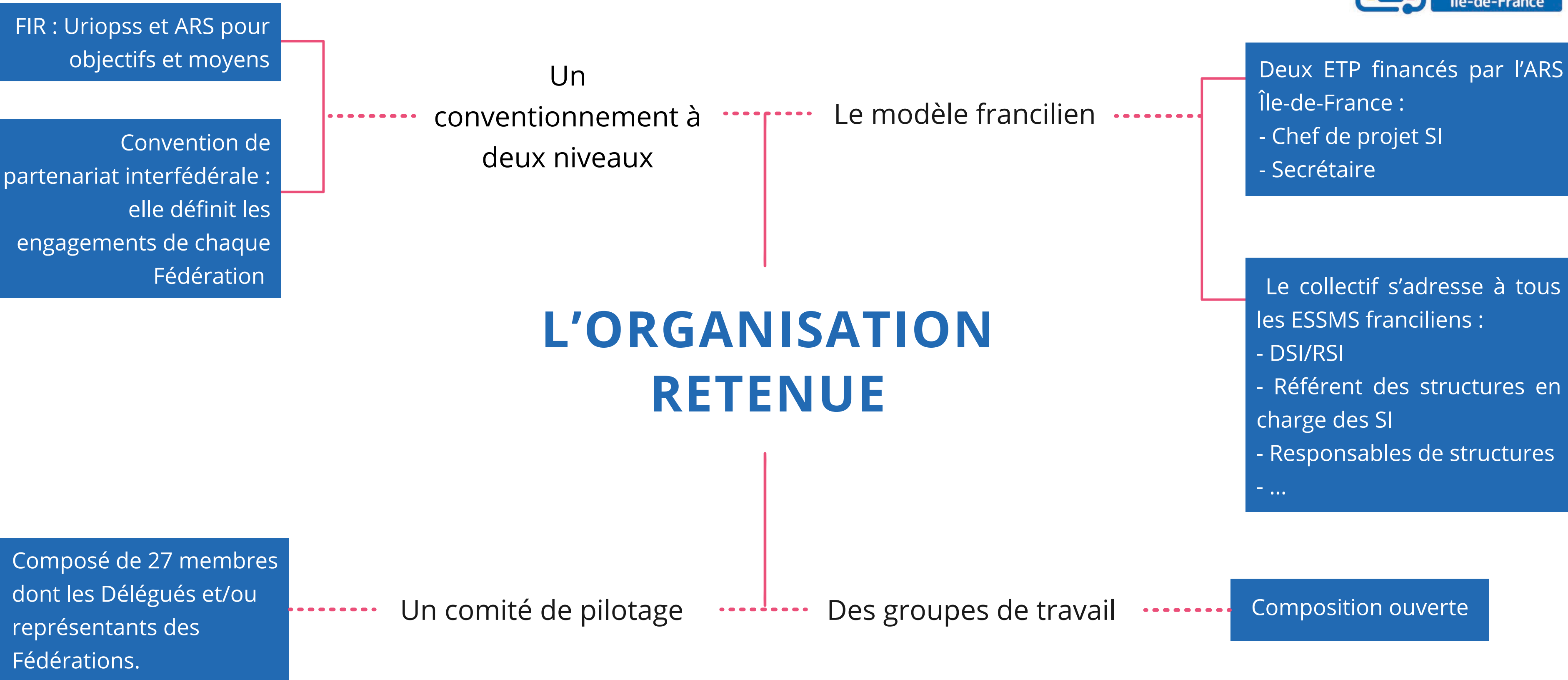
Développer les usages du numérique dans une perspective d'amélioration des parcours et de soutien aux professionnels

02

Renforcer la possibilité, pour une personne accompagnée, d'être actrice de son parcours

03

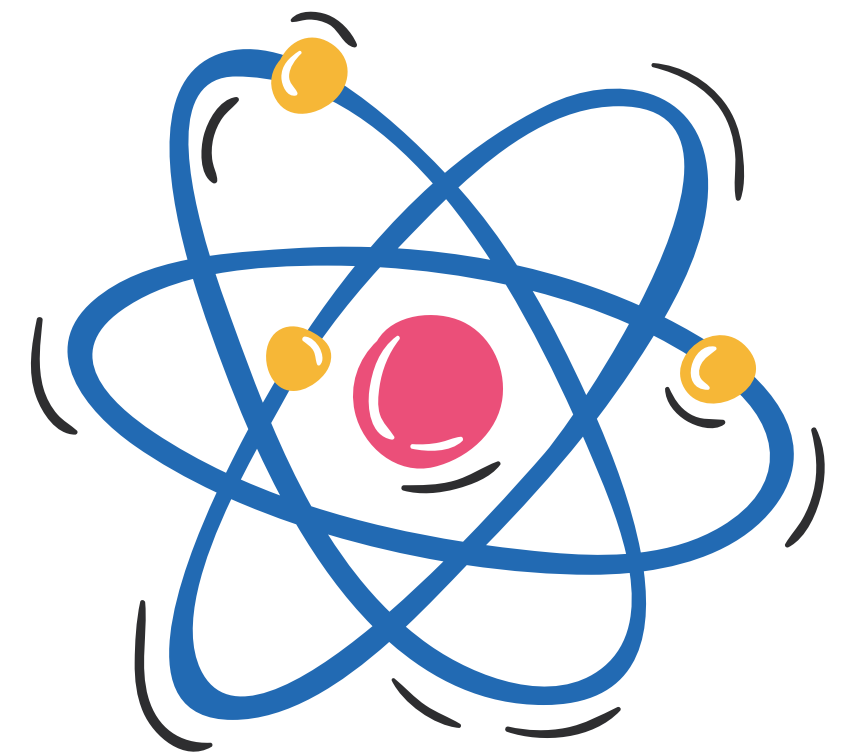
Disposer de données et outiller le pilotage du secteur



- Sans attendre les recrutements, **les travaux ont été lancés dès la fin d'année 2021** pour définir **une feuille de route et engager les premières actions.**

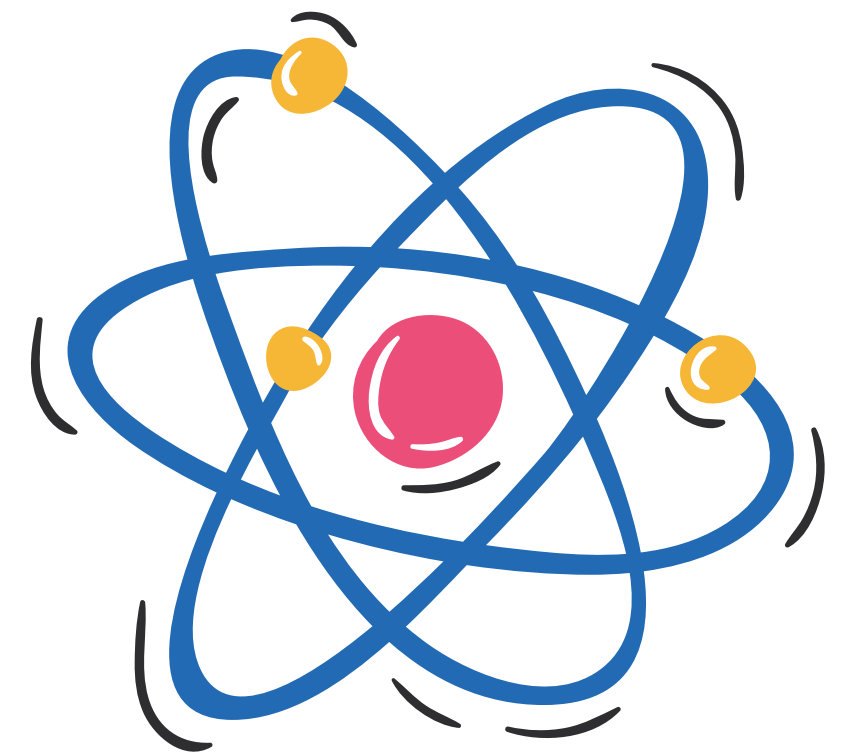
Le Collectif SI

Rôle de l'ARS Île-de-France



Le Collectif SI

Rôle et missions du GIP SESAN



- SESAN est le Groupement Régional d'Appui au Développement de la e-Santé (GRADeS) d'Île-de-France depuis **2008**.
- Groupement d'Intérêt Public (GIP) depuis **2020**.
- Opérateur privilégié et historique de l'ARS Ile-de-France pour l'élaboration et la mise en œuvre de la stratégie régionale e-Santé.



340
Adhérents

Au 31/01/2021



13 collèges

représentatifs des structures
et professionnels de santé
d'Île-de-France

(représentants des **fédérations
hospitalières, médico-sociales**, des
associations de professionnels
libéraux, de l'Assurance Maladie et de
l'ARS IdF)

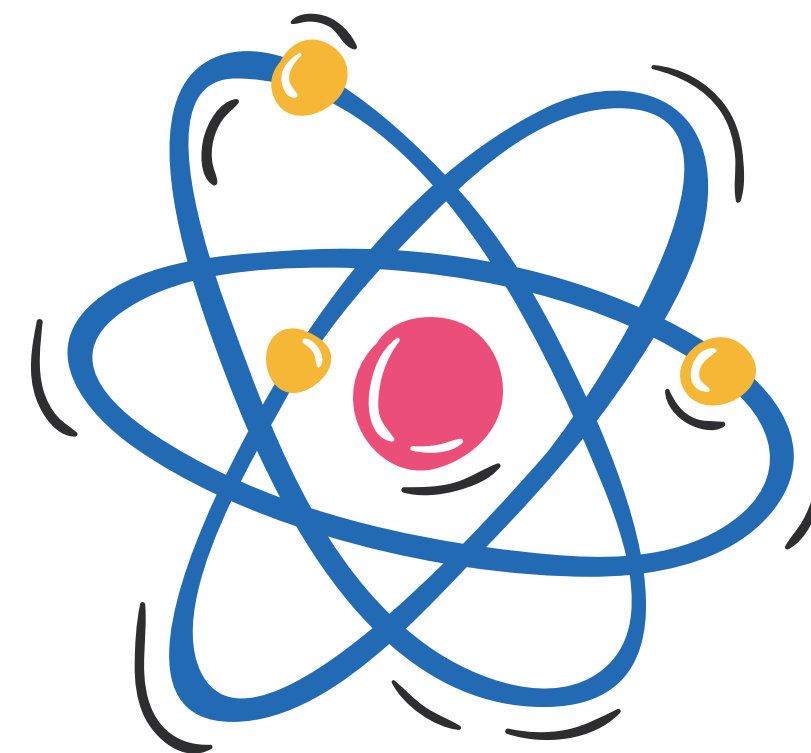
<https://www.sesan.fr/gouvernance>



SERVICES SOCLE
DEPLOIEMENT
CYBERSECURITE
TELESANTE
IDENTITOVIGILANCE
INTEROPERABILITE
DOSSIER USAGER
INFRASTRUCTURES
SEGUR
IMAGERIE
DONNEES
PARCOURS PATIENT

Le Collectif SI

Ses missions



EN RÉSUMÉ: ENJEUX ET RÔLES DE CHACUN

Collectif SI Médico-social

Ensemble de DSI ou responsables SI qui se connaissent par réseaux interposés, mais rarement réunis dans un seul réseau. **Ce groupe de connaissance devient un collectif**, lorsqu'il se structure, quelques leaders sont reconnus par le groupe.

- Son rôle est à la fois **de récolter les besoins et les positions du secteur pour dialoguer avec l'ARS et le Grades** (voire les chefs de projets des 26 mesures) et à la fois de **promouvoir le numérique auprès des structures** : information, formation, éclairage (voire de porter des actions d'aides au déploiement comme l'aide au diagnostic).

Pour fonctionner, le collectif nécessite un financement qui vient généralement de l'ARS.

Leaders du Collectif SI MS

Noyau dur du collectif, le groupe de leader doit **réunir les compétences d'un DSIO** (directeur des SI et de l'organisation) : connaissance des besoins d'un directeur général, des capacités de décision, une connaissance des changements organisationnels, un leadership, une capacité d'innovation technique et organisationnelle, une position d'intrapreneur et des connaissances techniques.

Ces leaders sont parfois déjà connus par leurs présences dans des instances diverses (comité stratégique régional, collège des DSI, etc.).

- Leur rôle est de **porter la création du collectif puis d'en devenir les porte-paroles**.

Dans le cas du financement par l'ARS, ces leaders sont à temps partiel subventionné pour cette activité.

ARS

Un membre de la direction de l'efficience ou un membre de la direction de l'offre MS est nécessaire. Il doit **être moteur et convaincu de la pertinence du numérique comme outil pouvant aider le secteur MS**.

Au-delà d'être sponsor, il est moteur dans **l'animation des lignes directrices**.

- Son rôle est de **repérer les fédérations prêtes à s'investir**, de leur proposer des échanges pour aboutir à une stratégie SI pour le MS et y inscrire le collectif comme fort contributeur .

Des fédérations

Les fédérations (au minimum 3) convaincues de l'intérêt du numérique pour le secteur et souhaitant soutenir leurs adhérents se réunissent pour converger vers des objectifs et une stratégie régionale commune.

- Leur rôle est de **soutenir les échanges entre le terrain** (au travers des leaders RSI) et l'ARS et d'**apporter formalisme et portage juridique** au collectif.

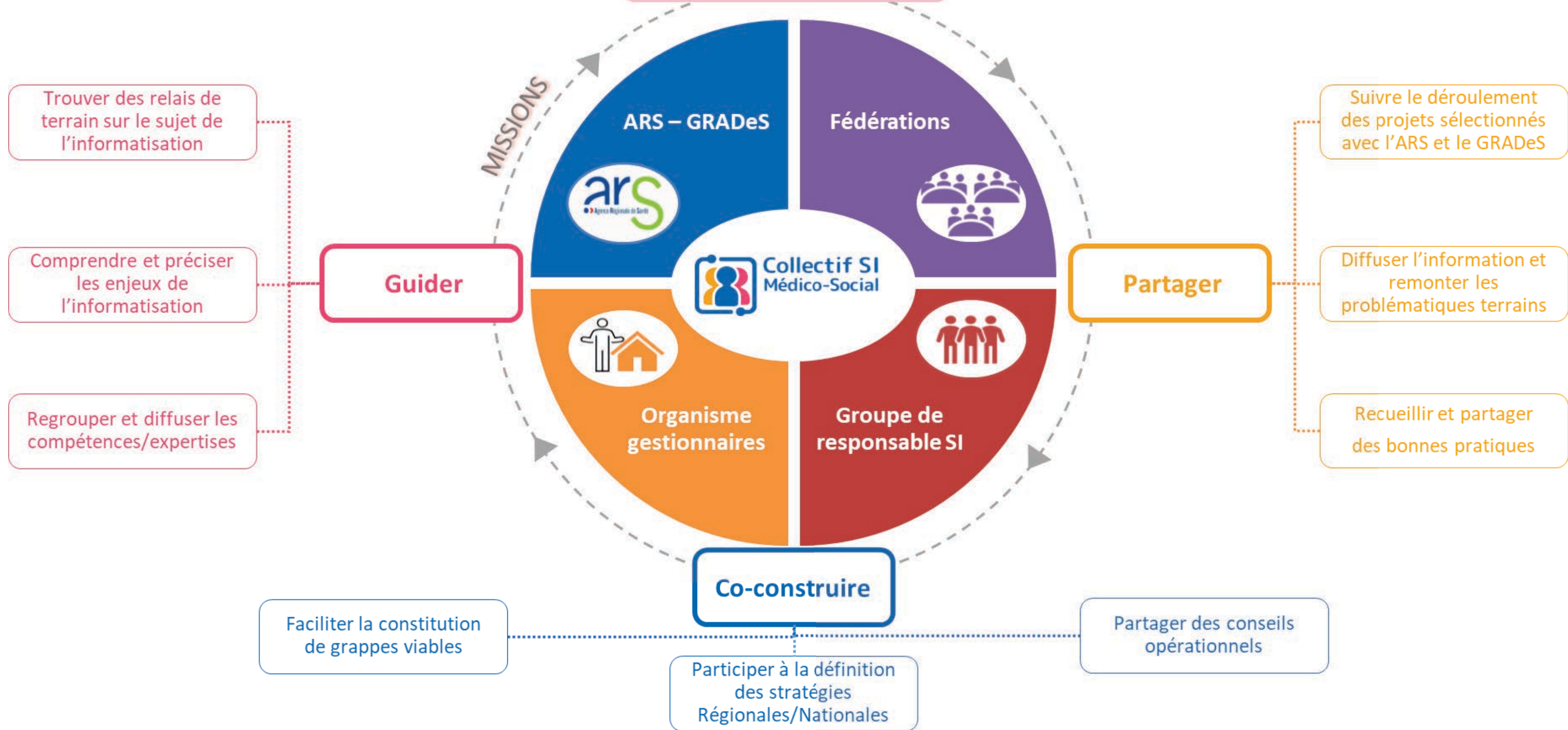
L'ANAP

Un tiers, jusqu'ici l'ANAP, se révèle nécessaire pour « **aligner les planètes** ».

Ce tiers doit être dans une situation de **relative neutralité et avoir la confiance** des différentes parties. Sa compétence en SI n'est pas nécessairement pointue, mais celle de pilotage de grands changements paraît importante.

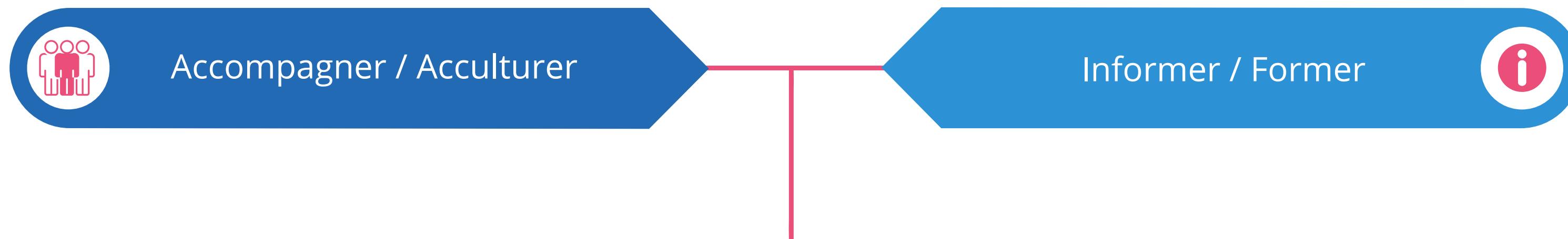
- Son rôle est de faire **maturer chaque acteur individuellement puis collectivement** (monter en maturité les acteurs, faire **prendre conscience** qu'un collectif peut être utile, déclencher et soutenir les 1ères rencontres). Il sera porteur des bonnes méthodes et facilitateur lors de difficulté.


Variable en fonction des moyens et des priorités

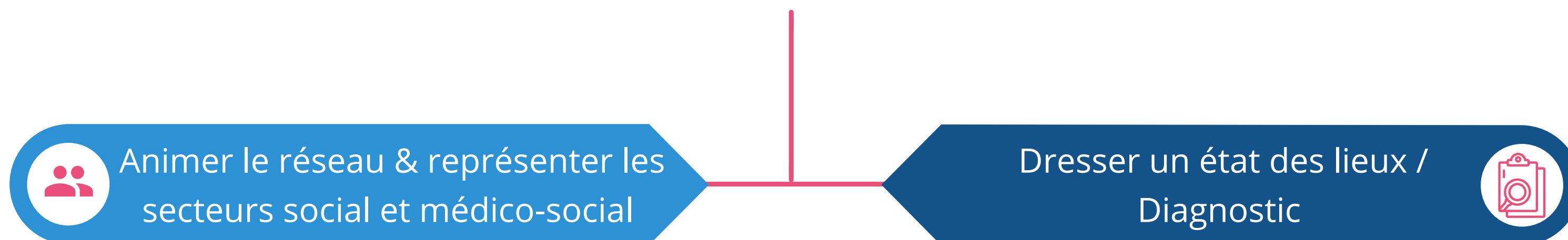


LES MISSIONS DÉTAILLÉES DU COLLECTIF SI FRANCILIEN

- Contribuer à la définition et à la mise en œuvre de la stratégie numérique régionale
- Conseiller les organismes gestionnaires
- Recueillir et partager les bonnes pratiques
- Contribuer à poser un diagnostic de la maturité SI et des besoins (outils ; investissement à l'équipement, à son déploiement et à ses évolutions ; accompagnement au changement)
- Inciter et favoriser les coopérations entre organismes gestionnaires pour faciliter l'équipement numérique (mutualisation de compétences ; achats groupés)
- Relayer les informations et communications de l'ARS et du GIP SESAN
- Favoriser les remontées de terrain et mobiliser les organismes gestionnaires membres dans le cadre des travaux portés par l'ARS et par le GIP SESAN
- Elaborer des positionnements au nom du Collectif

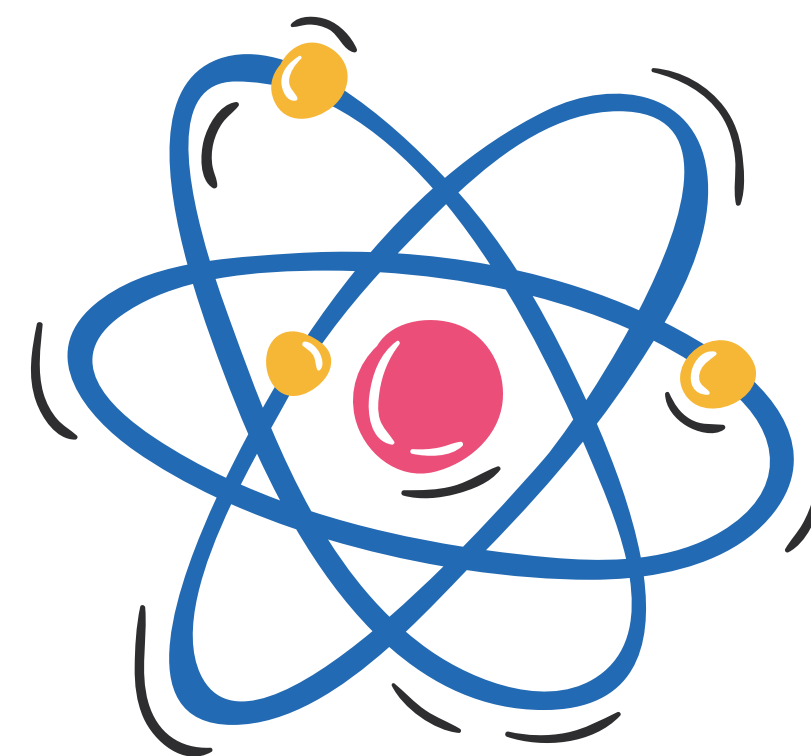


LES QUATRE OBJECTIFS STRATÉGIQUES



Le Collectif SI

Les actions du Collectif



LES ACTIONS DÉJÀ ENGAGÉES

ACTIONS

2021

2022

Suivi de la phase d'amorçage ESMS Numérique

- Appui à la constitution de grappes
- Participation aux comités de sélection en Temps 2



Lancement du COPIL avec identification des enjeux stratégiques



Lancement des procédures de recrutement collégial



Présentation du Collectif aux ESSMS franciliens



Participation aux réunions intercollectifs de l'Anap



LES PROCHAINES ÉTAPES

ACTIONS

2022

FIN 2022-
DÉBUT 2023

1ER SEMESTRE

2ÈME SEMESTRE

Lancement d'un autodiagnostic de maturité SI
&
Analyse des résultats



Constitution d'un annuaire DSI/RSI



Proposition d'outils pédagogiques /
webinaires sur des thématiques identifiées



Lancement d'une stratégie différenciée en
fonction des niveaux de maturité / groupes
de travail



CYCLE DE WEBINAIRE / À VOUS DE VOTER !

- 01 L'écosystème du numérique en Île-de-France
- 02 Les grandes orientations des politiques publiques
- 03 Piloter les SI en ESSMS
- 04 Cybersécurité et identitovigilance
- 05 DUI
- 06 RGPD
- 07 Mon Espace Santé
- 08 Autres sujets

Questions/Réponses

Posez vos questions dans le tchat

ou

levez la main pour prendre la parole

POUR CONTACTER LE COLLECTIF SI

- Idf-collectif-si@uriopss-idf.fr



**Collectif SI
Médico-Social**

Île-de-France

CONCLUSION