

Revue de Presse Cybersanté

L'actualité sur la cybersécurité proposée par le GRADeS
d'Île-de-France

Edito

Actus à la une

Bonnes pratiques

Menaces

Juridique

Événements

Les sujets de cybersécurité et de conformité restent au cœur des priorités, avec des évolutions concrètes qui viennent structurer les démarches des acteurs de santé.

Ce mois-ci, la directive NIS 2 poursuit sa mise en œuvre en France, notamment avec la publication du référentiel ReCyF par l'ANSSI.

Celui-ci vise à accompagner les organisations dans l'appropriation des exigences de la directive, en proposant un cadre opérationnel de mise en conformité.

En parallèle, la possibilité de préenregistrer son entité permet aux structures de se préparer dès à présent aux futures obligations.

Une première brique pour anticiper, mieux se positionner et conduire le changement dans un cadre clarifié.

Du côté du programme CaRE, le Domaine 2 accompagne les établissements de santé dans la mise en place d'une stratégie de sauvegarde et de continuité et reprise d'activité (PCRA). Il est essentiel pour faire face aux cyberattaques et améliorer la résilience des organisations. Avec le soutien de l'ARS Ile-de-France, SESAN propose des formations destinées aux responsables de PCRA pour aborder ces enjeux de manière structurée et outillée. Une plateforme régionale est mise à disposition des structures candidates au domaine 2, avec possibilité d'accompagnement personnalisé pour l'atteinte des objectifs. Contactez-nous pour plus d'informations !

SESAN a une approche qui s'inscrit dans le temps : anticiper, structurer et s'appuyer sur des outils adaptés.

Enfin, les différentes publications et retours d'expérience illustrent une mobilisation continue de l'écosystème. Les initiatives se multiplient pour accompagner les structures dans leur mise en conformité et le renforcement de leur niveau de sécurité.

L'équipe SSI

Un doute ?

Une question ?

Contactez-nous sur
ssi@sesan.fr

Actus à la une



MENACES CYBER : COMMENT SÉCURISER LA PRATIQUE MÉDICALE ?

Dossiers patients bloqués, logiciels, paralysés, données personnelles compromises : l'exercice médical est aujourd'hui fortement exposé aux risques cyber, avec des conséquences directes sur l'organisation des soins, le respect du secret médical et la responsabilité professionnelle.

Comment se protéger, même sans être expert en sécurité informatique ?

[Lire l'article](#)

MÉDECINS, JANVIER-FÉVRIER 2026

NUMÉRIQUE EN SANTÉ : LA CNIL ET LA HAS S'ENGAGENT POUR RENFORCER LES BONNES PRATIQUES

[Lire l'article](#)

La CNIL et la HAS ont signé le 10 mars 2026 une convention de partenariat. Elle vise à renforcer les bonnes pratiques, notamment en matière de protection des données personnelles et de promotion des droits fondamentaux liés aux outils numériques dans le secteur sanitaire, social et médico-social.

CNIL, 11/03/2026

PLUS DE 700 DIRECTEURS HOSPITALIERS MOBILISÉS POUR MESURER LA PERCEPTION DU RISQUE CYBER DANS LES ÉTABLISSEMENTS DE SANTÉ

La matinée a été marquée par la présentation en exclusivité des résultats de la première enquête nationale, coconstruite par l'ANS avec les fédérations hospitalières, auprès de 719 directeurs d'établissements de santé.

[Lire l'article](#)

ANS, 12/03/2026

Actus à la une



VICTIME D'UNE CYBERATTAQUE, UN HÔPITAL ARDÉCHOIS FAIT LOURDEMENT CONDAMNER SON ANCIEN PRESTATAIRE IT, 7 ANS APRÈS !

[Lire l'article](#)

En septembre 2018, l'hôpital privé de Saint-Agrève, dans le département de l'Ardèche, découvrait que ses fichiers de comptabilité et de paie avaient été chiffrés par une cyberattaque de type ransomware (rançongiciel), comme tant d'autres.

CLUBIC, 14/03/2026

CYBERSÉCURITÉ : UN APPEL À PROJETS POUR ACCOMPAGNER LES STRUCTURES SOCIALES ET MÉDICO-SOCIALES

Face à la montée des cybermenaces, les établissements et services du secteur social et médico-social doivent pouvoir renforcer leur sécurité à leur rythme, et en fonction de leur niveau de maturité.

[Lire l'article](#)

ANS, 31/03/2026



Bonnes pratiques

CYBERSÉCURITÉ: LE TRIPTYQUE "ANALYSER LES RISQUES, MAINTENIR L'ACTIVITÉ ET REDÉMARRER LES SYSTÈMES" (FRANCK MESTRE)

L'analyse des activités critiques, l'organisation de la continuité des soins et la capacité à redémarrer rapidement les systèmes informatiques constituent les bases de la résilience numérique des établissements de santé, a rappelé Franck Mestre, directeur de la sécurité et des technologies de l'information et conseiller numérique en santé chez Unicancer, lors d'une présentation organisée le 8 mars dans le cadre du voyage d'études du Catel, en marge du congrès HIMSS 2026.

[Lire l'article](#)

TIC SANTE, 10/03/2026

SAAS ET SHADOW IT : QUAND LA PROLIFÉRATION DES APPLICATIONS CLOUD MET EN PÉRIL VOS DONNÉES PERSONNELLES

Les entreprises utilisent aujourd'hui en moyenne plus de 2 000 applications SaaS, dont plus de 60 % n'ont jamais été approuvées par les équipes informatiques. Microsoft a même établi que 80 % des salariés ont recours à des outils non sanctionnés pour accomplir leur travail quotidien.

[Lire l'article](#)

DPO PARTAGÉ, 10/03/2026

SERVEUR MANDATAIRE WEB FILTRANT : LES RECOMMANDATIONS DE LA CNIL

[Lire l'article](#)

La CNIL souhaite promouvoir des solutions de cybersécurité conformes au RGPD, tant dans leur usage que dès leur conception. Dans ce but, elle publie une recommandation destinée à accompagner les utilisateurs et les fournisseurs de serveurs mandataires web filtrants.

CNIL, 13/03/2026



Bonnes pratiques

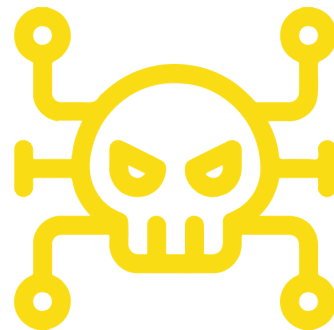
FUITE DE DONNÉES - QUALIFICATION ET ENDIGUEMENT

Ces fiches réflexes proposent une *aide à la qualification* de fuites de données ainsi que les premières actions d'*endiguement* ayant pour objectif de circonscrire l'attaque. Elles sont destinées aux RSSI ainsi qu'aux administrateurs du système d'information.

[Lire l'article](#)

ANSSI, 18/03/2026

Menaces



LES SÉJOURS À L'ÉTRANGER, PROPICES AUX MANŒUVRES DE CAPTATION ÉTRANGÈRES

Les déplacements à l'étranger peuvent constituer une opportunité pour des acteurs privés ou étatiques d'opérer des approches ciblées de certains profils sensibles à des fins de captation d'informations.

[Lire l'article](#)

DGSI, FÉVRIER 2026

COMPROMISSION MASSIVE D'APPLIANCES FORTIGATE PAR UN ACTEUR « AUGMENTÉ PAR L'IA » : INDUSTRIALISATION D'ATTAQUES OPPORTUNISTES

[Lire l'article](#)

Le 20 février 2026, Amazon Web Services a publié une analyse détaillant une campagne active entre le 11 janvier et le 18 février 2026 visant des appliances FortiGate exposées sur Internet. Plus de 600 équipements répartis dans plus de 55 pays auraient été compromis par un acteur russophone à motivation financière.

CERT SANTÉ, 03/03/2026

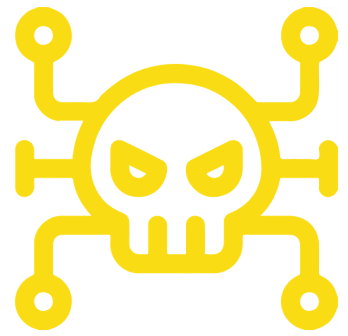
PANORAMA DE LA CYBERMENACE 2025 : LA FRANCE TOUJOURS SOUS LA PRESSION DES CYBER ATTAQUANTS

Dans le Panorama de la cybermenace 2025, l'Agence nationale de la sécurité des systèmes d'information (ANSSI) présente le bilan d'une année marquée par une menace cyber toujours plus présente. Une pression constante toujours exercée par les mêmes attaquants d'origines étatiques ou cybercriminelles, à l'encontre d'une grande variété de cibles françaises.

[Lire l'article](#)

ANSSI, 11/03/2026

Menaces



COMPTES COMPROMIS, CONVERSATIONS ESPIONNÉES, IDENTITÉ USURPÉE : LA NOUVELLE GUERRE CYBER SE JOUE DANS LES MESSAGERIES INSTANTANÉES

[Lire l'article](#)

Les dernières alertes de cybersécurité révèlent une mutation des attaques. Les messageries instantanées deviennent un point d'entrée privilégié pour les hackers, qui exploitent les comptes, les conversations et les carnets de contacts plutôt que leurs seules infrastructures. Une bascule qui doit redéfinir les priorités de sécurité des organisations.

L'USINE DIGITALE, 23/03/2026

POINT DE SITUATION AU CENTRE HOSPITALIER DE HAUTE-COMTÉ : CYBERSÉCURITÉ : UNE RÉPONSE COLLECTIVE, DÉTERMINÉE ET COORDONNÉE POUR FAIRE FACE À LA MENACE

[Lire l'article](#)

Le centre hospitalier intercommunal (CHI) de Haute-Comté a subi une cyberattaque d'ampleur le 19 octobre 2025 conduisant à une interruption totale du système d'information hospitalier (SIH) pour ses sites de Pontarlier mais aussi Doubs, Flangebouche, Levier, Mouthe, Nozeroy, Morteau, Ornans.

ARS BOURGNOGNE FRANCHE COMTE, 30/03/2026



EST-CE QUE L'AIDE À LA RÉDACTION D'UN COMPTE RENDU MÉDICAL PAR UN SERVICE D'IA EST CONFORME AU SECRET MÉDICAL ?

Besoin d'une aide juridique dans le cadre de votre activité médicale ? Les lecteurs du « Quotidien » ont soumis leurs questions à Maître Maud Geneste, avocate au cabinet Auché, experte dans le conseil et la défense des professionnels de santé et partenaire du journal

[Lire l'article](#)

LE QUOTIDIEN DU MEDECIN, 19/01/2026

QUELLE EST MA RESPONSABILITÉ EN CAS DE PIRATAGE DE MON PRESTATAIRE DE LOGICIEL MÉDICAL ?

Besoin d'une aide juridique dans le cadre de votre activité médicale ? Les lecteurs du « Quotidien » ont soumis leurs questions à Maître Maud Geneste, avocate au cabinet Auché, experte dans le conseil et la défense des professionnels de santé et partenaire du journal.

[Lire l'article](#)

LE QUOTIDIEN DU MEDECIN, 02/03/2026

CYBERSÉCURITÉ : LES DIRECTIVES EUROPÉENNES PLACENT LES DIRIGEANTS EN PREMIÈRE LIGNE

Depuis 2025, avec la directive NIS2 et le Cyber resilience act, les dirigeants doivent assumer davantage de responsabilités sur la gestion des risques, la sécurité des produits et la transparence.

[Lire l'article](#)

JDN, 10/03/2026



CYBER RESILIENCE ACT (CRA) : CE QUI CHANGE POUR LES ENTREPRISES ET COMMENT S'Y PRÉPARER

[Lire l'article](#)

Face aux vulnérabilités affectant les produits numériques, l'Union européenne s'est dotée d'un nouveau règlement : le Cyber Resilience Act (CRA). Son objectif est d'élever le niveau de cybersécurité des produits comportant des éléments numériques mis sur le marché européen.

GOUVERNEMENT DIRECTION GÉNÉRALE DES ENTREPRISES, 12/03/2026

MATURITÉ DATA ET IA : UN AUTO-DIAGNOSTIC GRATUIT POUR ÉVALUER VOTRE ENTREPRISE, ET CE QUE LE RGPD ATTEND DE VOUS

[Lire l'article](#)

L'Observatoire de la Maturité Data et IA des Entreprises (OMDIE) propose un outil d'auto-diagnostic gratuit permettant aux TPE, PME et ETI d'évaluer leur niveau de maturité en matière de gestion des données et d'intelligence artificielle. En 15 minutes, l'outil fournit un score sur une échelle de 1 à 5 et des recommandations personnalisées.

DPO PARTAGÉ, 23/03/2026

MODIFICATIONS DES TRAITEMENTS DE DONNÉES DE SANTÉ SOUMIS À FORMALITÉS : QUELLES SONT LES DÉMARCHES ?

[Lire l'article](#)

Modifications des traitements de données de santé : Lorsqu'un traitement de données de santé est en place, il peut être nécessaire d'apporter des modifications en fonction de l'évolution des besoins ou des technologies. Certaines de ces modifications peuvent avoir un impact significatif sur la manière dont les données sont gérées ou sur les droits des individus concernés.

DPO PARTAGÉ, 25/03/2026

Evénements



RENCONTRE

JOURNÉE DE LA CYBERSÉCURITÉ SANTÉ EN IDF - JSSI

Date: le 07 avril 2026

Lieu: Paris - Gare de Lyon

Pour plus d'informations: [Cliquez ici](#)

Programme :

Matinée – Principalement dédiée aux ESMS et structures de coordination

Après-midi – Plutôt à destination des établissements de santé

SANTEXPO 2026

Date: Du 19 au 21 mai 2026

Lieu: Paris Expo Porte de Versailles Hall 1

Pour plus d'informations: [Cliquez ici](#)

En 2026, le salon emblématique de l'écosystème santé célèbre six décennies d'innovation, de débats et de rencontres.

